



Tooted ja lahendused
gaasijaotusvõrkudele

KATALOOG

2 0 1 7

KVALITEET PRAKTIKAS

+ KVALITEET PRAKTIKAS

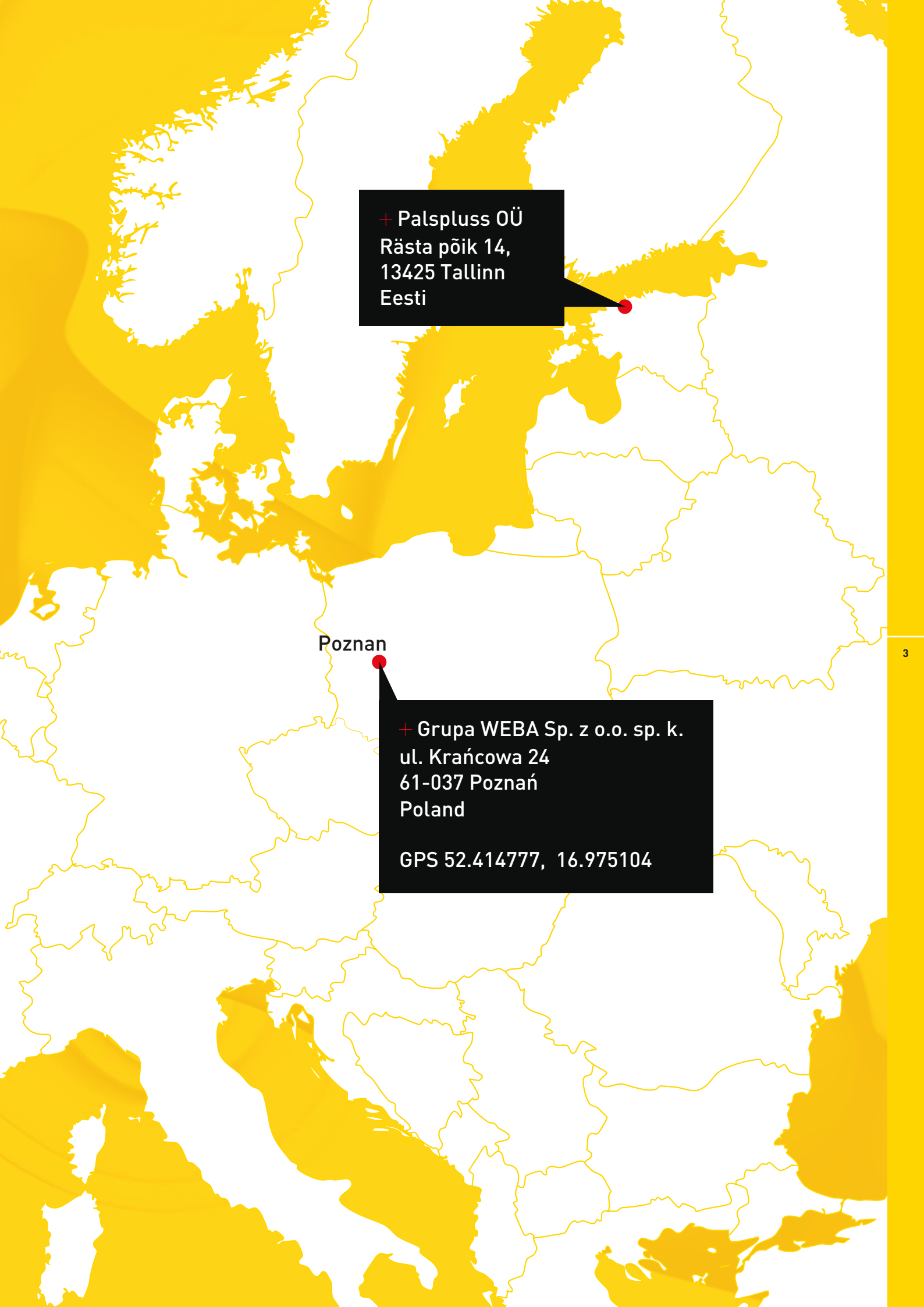
WEBA asub umbes 20 km kaugusel Poznani kesklinnast ja 300 km kaugusel Varssavist ja Berliinist.

+ KONTAKT POOLA

E-mail: export@weba.com.pl
Tel. +48 61 8 158 628 / +48 61 8 158 640
Fax +48 61 8158 601

+ KONTAKT EESTI

E-mail: info@palspluss.ee
Tel. +372 5230746
Fax +372 655 2352



+ Palspluss OÜ
Rästa põik 14,
13425 Tallinn
Eesti

Poznan

+ Grupa WEBA Sp. z o.o. sp. k.
ul. Krańcowa 24
61-037 Poznań
Poland

GPS 52.414777, 16.975104

SISUJUHT

KUULKRAANID



lk 22

KAPID
GAASIJAAMADELE



lk 30

KAPI TUGIALUS



lk 9

ÜHENDUSSAMBAD



lk 11

ELEKTERSULATUS
-KEEVITUSSEADMED



lk 20

FILTRID



lk 23

ÄÄRISEGA
PE-TERASÜLEMINEKUD



lk 13

GAASIPÜSTIKUD



lk 12

GAASIMÕÖTEJAAMAD



lk 29

GAASIMÕÖTELATID



lk 10

GAASI RÕHUALANDUS
-JA MÕÖTEJAAMAD



lk 27

GAASI
RÕHUALANDUSJAAMAD



lk 28

GAASIPAIGALDISED



lk 29

GAASI OHUTUSSÜSTEEMI
SEADISED



lk 25

SIIBRID



lk 22

METALLIST GAASIKAPID



lk 8

PE-PÕKK
-KEEVISLIITMIKUD



lk 18

PE ELEKTERSULATUSLIIT
-MIKUD



lk 17

PE-KLAPID



lk 19

PE-TERASÜLEMINEKUD



lk 13

PLASTIST GAASIKAPID



lk 6

SULGEKLAPID



lk 24

VAATEKARBID



lk 19

TELESKOOP
-PIKENDUSVÖLLID



lk 19

SEINA LÄBIVAD
TORUD



lk 14

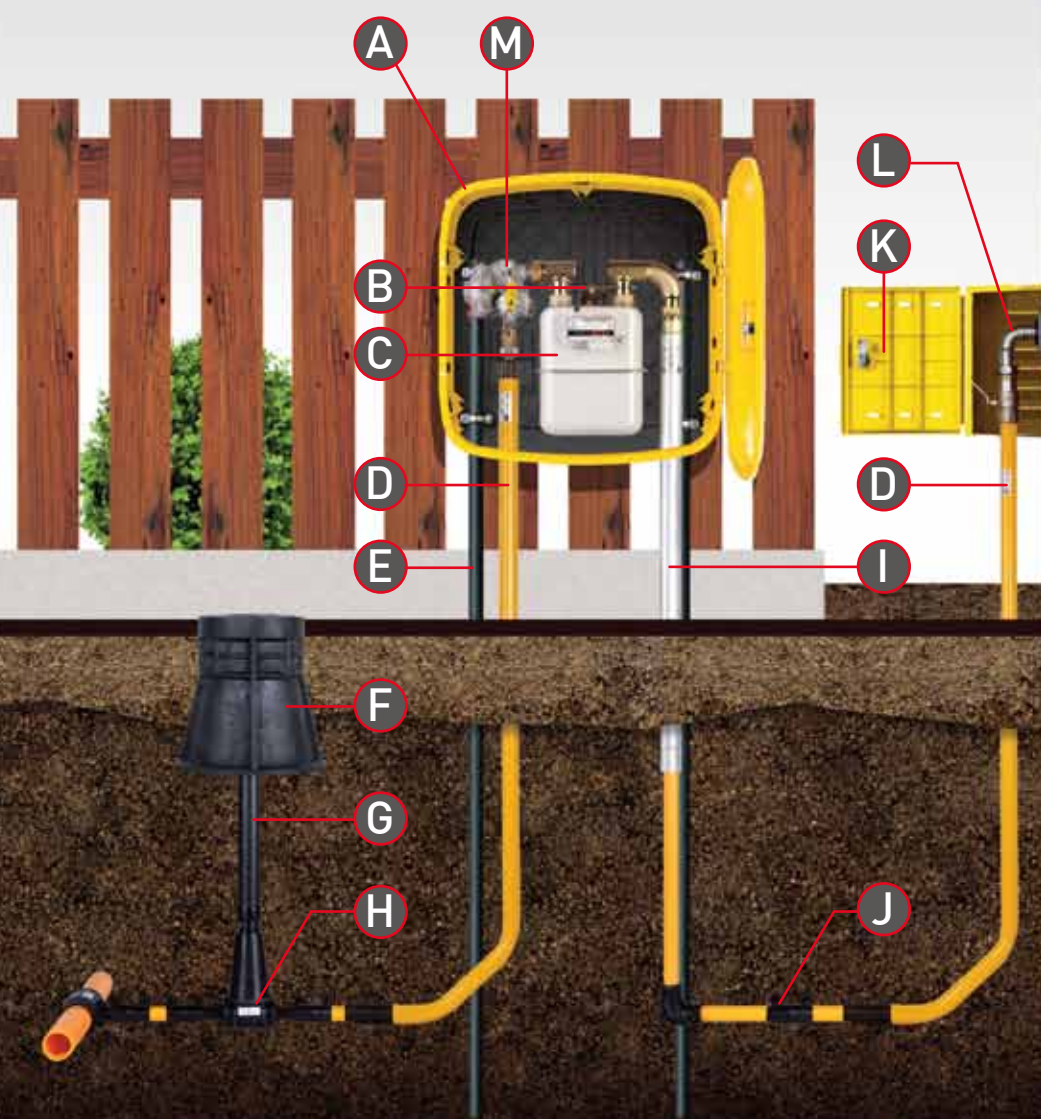
WEBA on üks suurimaid Poola ettevõtteid, mis valmistavad tooteid maagaasi jaotusvõrkudele ja majaühendustele. Oleme spetsialiseerunud täislahenduste pakkumisele maagaasi ja vedelgaasi varustamiseks nii tööstuse kui ka kodutarbijate vajadustele.

Meie ettevõtte pakub kõiki vajalikke gaasiühenduseseadmeid era-, riigi- ja tööstushoonetele.

Oleme ka tuntud Euroopa tootjate PE-liitmike ja gaasiseadmete volitatud edasimüüja.

Saate konfigurereida koos WEBA-ga optimaalse tootemargi- ja süsteemipõhiste lahenduste kogumi täieliku gaasipaigaldise ehitamiseks. Kliendi soovil soovitame innukalt lahendusi, mis täidavad kindlaid siseriiklikke nõudeid ja tavaid.

Gaasipaigaldissüsteem kodutarbijale



- A** Plastist gaasikapp
- B** Gaasimõõtelatt
- C** Gaasimõõtur
- D** Gaasipüstik
- E** Tugialus gaasikapile
- F** Vaatekarbid
- G** Teleskoop-pikendusvõll PE-klapile
- H** PE-kuulkraan
- I** Ühendussambad
- J** Elektrisolatusliitmik
- K** Klapi kapp
- L** Seinä läbiv toru
- M** Gaasirõhu regulaator

GAASIKAPID

PLASTIST GAASIKAPID



Tehnilised parameetrid

Plastist gaasikapid

Pritsevaluga kapid on valmistatud tugevast polüpropüleenist
Isekustuv korpus - ohutus

Mugav kinnitussüsteem paigaldajatele

Universaalne - sobib kõigile gaasimooturitele (G2,5/G4/G6)
ja regulaatoritele

Saab kasutada koos kõigi tüüpiliste müügilolevate
kodutarbijatele mõeldud gaasiühendustega

Odav ja lihtne tugialuselahendus gaasikapile

Mõõdud: 574 mm (laius) x 585 (kõrgus) x 245 (sügavus)

Materjal: PP

Garantii: 3 aastat

sisujuht	värvus
06-30-0570-21	kollane
06-30-0570-22	pruun
06-30-0570-23	helehall

Omadused:



TÜKKIDEKS LAHTIVÕTMINE

- + Mugav ja odavam vedu tänu tükkideks lahtivõtmisele



KAPP PANNAKSE KOKKU PÄRAST PAIGALDAMISE LÕPULEVIIMIST

- + Korpus ja tagaosas on eraldi detailid
- + Paigaldusaeg lüheneb umbes 30 minuti võrra



SISSEEHITATUD SÜVEND GAASIMÕÖTELATILE

- + Kappi ei pea puurima paigaldusavasid



4 CM REGULEERIMISVAHEMIK

- + Gaasimõõtelatti saab liigutada 4 cm mõlemas suunas, kusjuures gaasiarvesti on endiselt näha
- + Kapi hõlpsam paigaldamine



TÄIENDAV ÜHENDUS KAPI KORPUSE JA TAGASEINA VAHEL

- + Lahendus, mille eesmärk on pakkuda kapile töökindlust ja stabiilsust



PROFILEERITUD ÜMBRIS

- + Ulatub üle ukses ja põhikorpuse, suurendades hermeetilisust ja veekindlust
- + Kapi kaitse ilmastikuolude eest

PLASTIST GAASIKAPID

PLASTIST KLAPIKAPP 300 X 340 X 200 mm



MITU KASUTUSKOHTA



+ GAASIRÕHU REGULAATOR FE 25



+ GAASIMÕÕTUR G4

i Omadused

- + UV-kindel
- + Mugav paigaldamine seintele
- + Mugav monteerimine pärast paigaldamise lõpuleviimist
- + 3 värvivalikut: kollane, helehall, pruun
- + Universaalkasutus
- + 3-aastane garantii

GAASIKAPP 350 X 485 X 200 mm



GAASIKAPP 600 X 600 X 250 mm



Gaasikapp pukiga
- üldvaade

parameeter	valik A	valik B
materjal	polükarbonaat klaaskiuga	polüpropüleen
värvus	kollane, hall	kollane, hall
süttivusklass	V-0	V-2
hõõgtraadi süttivusindeks	IEC 60695-2-12	IEC 60695-2-12
UV-kindlus	UV-stabiliseeritus	UV-stabiliseeritus

STANDARDMETALLIST GAASIKAPID

Tehnilised parameetrid

Lehe klass: DC01

Paksus: 0,8/1,0/1,5mm

Tsingikatte paksus: 25 µm

Värvikatte paksus: min. 60 µm

Värvused: kollane RAL1018, pruun RAL8017, helehall RAL7040;
muud värvused saadaval tellimuspõhiselt

Meie kappide ainulaadsed tunnusjooned:

✦ **Korrosioonivastane kaitse:** topeltküljega tsingitud metall-leht - 25 µm paksune kiht ja pulberkate vähemalt 60 µm.

✦ **Eri värvused:** kollane, pruun, helehall - standardkarpidele, must ja antiikvask teraskarpidele.

✦ Kliendilt tellimuse saamisel võime valmistades igasuguse värvusega kappe.

ERALDISEISVAD GAASIKAPID

01

längkatusega



02

längkatusega (2 horisontaalselt paigaldatud gaasimooturile)



03

längkatusega (2 vertikaalselt paigaldatud gaasimooturile)



SEINAPAIGALDUSEGA GAASIKAPID

01

lamekatusega



02

längkatusega



SÜVENDIGA GAASIKAPP



KVALITEETMETALLIST GAASIKAPID

01 eraldi asetsev stiilne gaasikapp



02 eraldi asetsev, roostevabast terasest



Põhikasutuskoht:
kappidena regulaatoritega
G4/G6 gaasimõõturitele
- tüüpiline ühendus eramajade
puhul. Saadaval värvused:
pruun, antiikvask ja must.

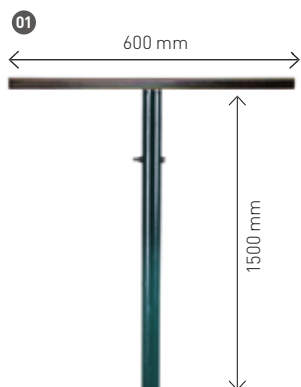
GAASIBALLOONI HOIUKAPP



Kapp, mis on valmistatud kuumtsingitud teraslehtedest kõrge temperatuuri ja suure tugevuse eesmärgil.

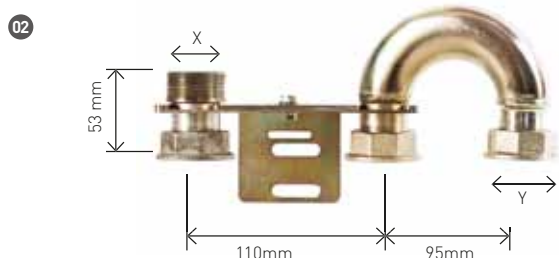
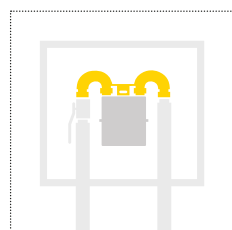
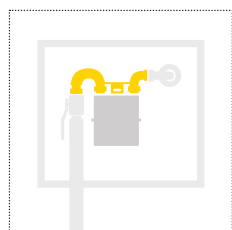
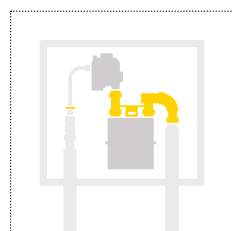
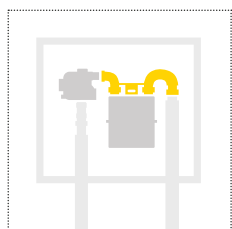
KAPI TUGIALUSED

Saadaval nii metallist kui ka plastist gaasikappide puhul.



GAASIMÕÕTELATID

Weba mõõtelattide näited



Tehnilised parameetrid

Max rõhk: 10 baari

Töörõhk: 2 kPa

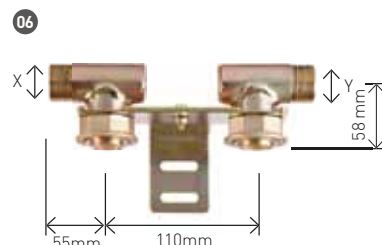
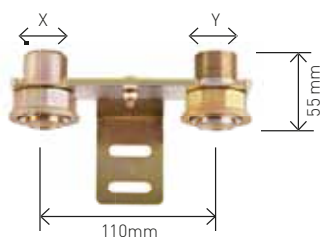
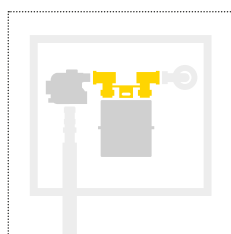
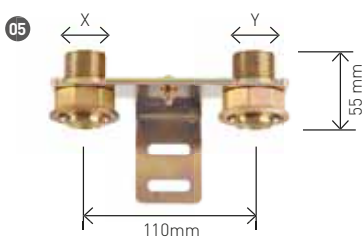
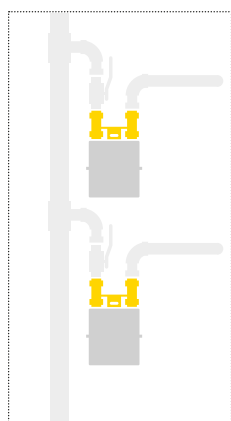
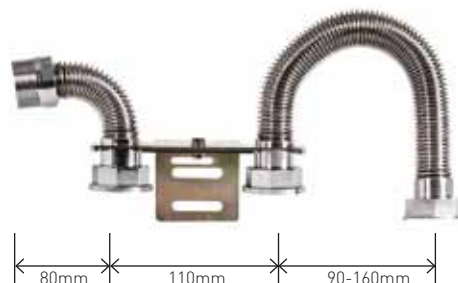
Max töötemperatuur: 60 °C

Min töötemperatuur: -29 °C

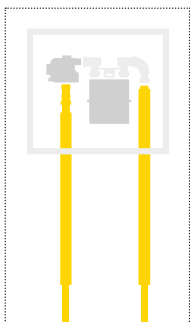
Tsinkkate: 8-12 µm

Vastavus: EN ISO 3183:2015-5;
EN 10216-1:2014-2;
EN ISO 228-1:2005;
EN ISO 2081:2011;
EN 12732+A1:2014-09

Kliendilt tellimuse saamisel saame valmistada mõõtelatte lähtuvalt kindlatest siseriiklikest nõuetest ja tavadest.



ÜHENDUSSAMBAD



Sambad on saadaval suurustes DN25 kuni DN90 ja nende otsi saab valida (äärikud, keerved, kraanid, keevitatud jne).



foto	sisujuht	läbimõõt PE	ots
01	05-30-0025-33	25	kuulkraan DN15
	05-30-0025-36	25	äärik DN20
02	05-30-0032-03	32	keere 1"
	05-30-0032-02	32	keere 5/4"
	05-30-0032-17	32	kuulkraan DN15
03	05-30-0032-41	32	äärik DN25
	05-30-0040-03	40*	keere 1"
	05-30-0040-04	40*	keere 5/4"
	05-30-0040-30	40*	keere 1 1/2"
	05-30-0050-07	50	keere 5/4"
	05-30-0063-04	63	keere 1 1/2"
	05-30-0063-28	63	keere 5/4"
	05-30-0063-30	63	keere 2"
	05-30-0063-32	63	äärik DN50
	05-30-0090-09	90	äärik DN80

*PE-ümbrisega



i WEBA sammaste eelised

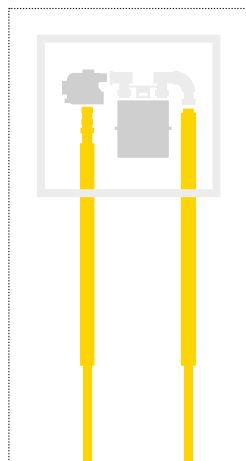
- WEBA toodetavad ühendussambad tagavad ohutud gaasiühendused, nt gaasi mõõtekarpide regulaatoritesse.
- Ühendussammas koosneb PE-terasüleminekuosast, mida kaitsevad alumiiniumtoru ja isolatsioonivaht. Torukanal kaitseb PE-toru kõrge temperatuuri, UV kiirguse ja mehaaniliste vigastuste eest.
- WEBA ühendussambad vähendavad oluliselt paigaldusaega. Meie lahendusi on testitud ja proovitud enam kui 60000 gaasiühenduses Poolas ja välismaal ning see on põhjus, miks anname neile 3-aastase garantii.

o Tehnilised parameetrid

- Max rõhk:** 1 MPa
- Töörõhk:** 0,5 MPa
- Max töötemperatuur:** 60 °C
- Min töötemperatuur:** -29 °C
- Toruteras:** L360NB
- Paigaldustoru:** alumiinium
- Äärikuteras:** P245GH
- PE-terasüleminekuosa, mida tunnustanud IGNiG nr AT/2014-03-11 (väljaanne I/2014)
- Vastavus:** EN 10208-1, EN 10216-1, EN 12329, EN 1555-2

EELISOLATSIOONIGA GAASIPÜSTIKUD PE-TERASÜLEMINEKUGA

Saadaolev suurusevahemik DN25 kuni DN63, koos igasuguste otstega (äärikud, keermed, klapid, keevitusotsad, jne), mis on valmistatud eelisolatsiooniga või lintisolatsiooniga torudest. Standardpikkused: 500 x 1500 or 1500 x 1500. Kliendilt tellimuse saamisel saab gaasipüstikuid valmistada igasuguse pikkusega.



Tehnilised parameetrid

Max rõhk: 1 MPa

Töörõhk: 0,5 MPa

Max töötemperatuur: 60 °C

Min töötemperatuur: -29 °C

Isolatsioon: PE-kiht

Isolatsiooni paksus: min 2 mm

Katte lekkekindlus: pinge 25 kV – 100% katsetusi

Toruteras: L 360NB

Äärikuteras: P245GH

Püstiku lekkekindlus: 10 baari katsetus - 100% katsetusi

PE-terasüleminekuosa, mida tunnustanud IGNiG nr AT/2014-03-03

Vastavus: PN-EN 1092-1+A1:2013-7; PN-EN 1555-2:2012; PN-EN 12068:2002; PN-EN ISO 3183:2015-5; PN-EN 331:2005

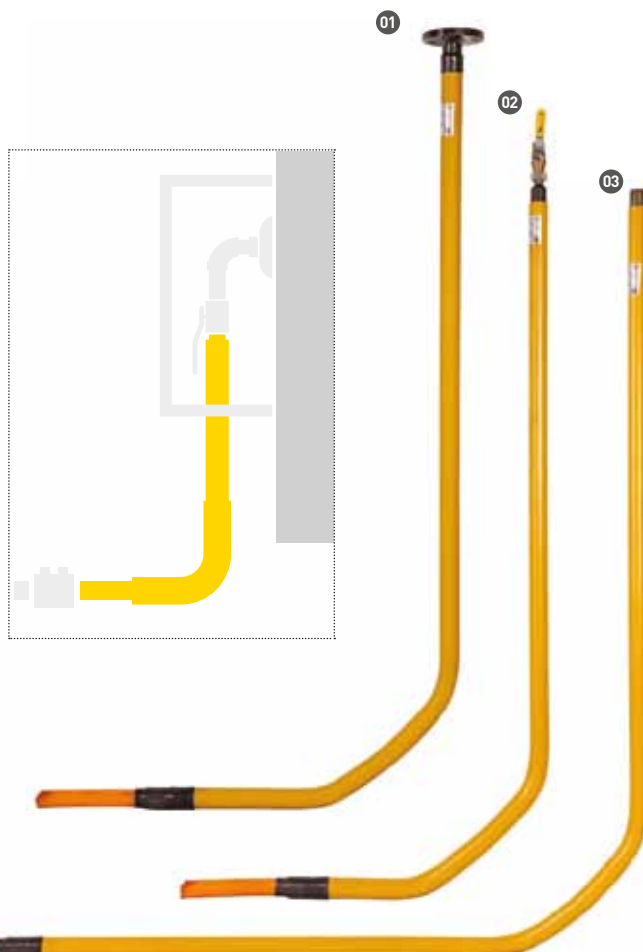
12

i WEBA üleminekude eelised

- Isolatsioon vastupidav mehaaniliste kahjustuste
- 100% garanteeritud isolatsioonitakistus
- Paigaldamine on kiire ja odav
- Isolatsioon vastupanu laviinlähbilöögi kuni 25.000 V
- Lisakaitse tänu termokahaneva torule



Eelisoleeritud gaasipüstiku löikepunkt



PE-TERASÜLEMINEKUD

- 01
PE-terasüleminek
- tsingitud



- 02
Eelisolatsiooniga
PE-terasüleminek



- 03
PE-terasüleminek
soojuskahandus-
toruga



- 04
PE-terasüleminek,
valmistatud
süsinikterasest
ilma tsinkkattega



Tehnilised parameetrid

Töörõhk: 0,5 MPa

Max rõhk: 1 MPa

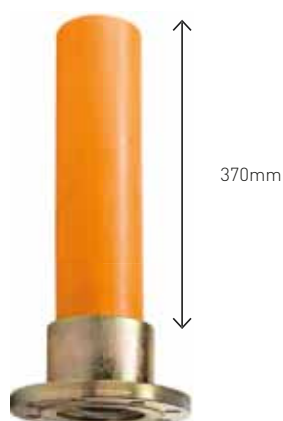
Toruteras: L360NB

PE-toru: PE100 RC

PE-terasüleminekuosa, mida tunnustanud IGNiG nr AT/2014-03-11

Vastavus: EN 1555-2:2012; EN ISO 3183:2015-5

ÄÄRISEGA PE-TERASÜLEMINEKUD



Tehnilised parameetrid

Töörõhk: 0,5 MPa

Max rõhk: 1 MPa

Toruteras: L360N

Äärikuteras: P245GH

PE-toru: PE100 RC

PE-terasüleminekuosa, mida tunnustanud IGNiG nr AT/2014-03-11

Vastavus: EN 1555-2:2012; EN ISO 3183:2015-5;
EN 1092-1+A1:2013-07

SEINA LÄBIVAD TORUD

Tehnilised parameetrid

Max rõhk: 10 baari

Toruteras: L360N

Paigaldustoru: polüetüleen

Tsinkkate vähemalt: 8-12 µm

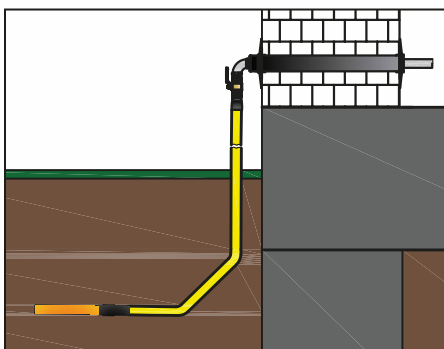
Vastavus: EN ISO 3183:2015-5

WEBA torude eelised

- Seinä läbivaid valmistatud saab kasutada gaasiteede suunamiseks hoonetes kiirelt ja esteetiliselt.
- Tsinkkatted ja kaitsev torukanal tagavad usaldusväarsuse ja ohutuse selles otsustavas paigaldusetapis.

STANDARDSED SEINA LÄBIVAD TORUD (MAAPEALNE PÄÄS HOONESSE)

Eri pikkused saadaval tellimuspõhiselt



a DN20, ülemutter 1", P = 650 mm



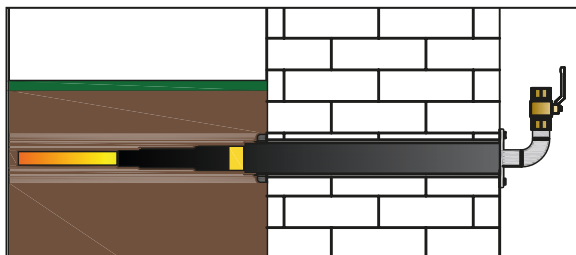
b DN20, ülemutter 1", P = 750 mm



c Eelisolatsiooniga toru DN25, ülemutter 1", väliskeere 1", P = 650 mm, terastoru PE-kihiga



VUNDAMENTI LÄBIV SEINATORU (MAA-ALUNE PÄÄS HOONESSE)



- a** Eelisolatsiooniga toru DN32 PE40, põlvise ja kuulkraaniga 1 1/4" (sisekeere)
- b** Eelisolatsiooniga toru DN25 PE32, põlvise ja kuulkraaniga 1" (sisekeere)



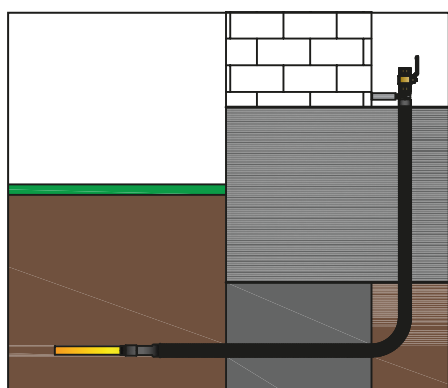
- c** Eelisolatsiooniga toru DN25 PE32, nurkkuulkraaniga 1" (sisekeere)



- d** Seinä läbiv toru PE lainelise kaitsekihiga



PAINDUV VUNDAMENTI LÄBIV SEINATORU (MAA-ALUNE PÄÄS HOONESSE)



DN25 PE32, väliskeere 1", roostevaba teras
PE kattega, P = 2100 mm



PE ELEKTERSULATUSLIITMIKUD GAAS/VESI

Elektersulatusliitmikud on valmistatud polüetüleenist (PE100) ja nende otstarve on ühendada gaasi- ja veepaigaldistes kasutatavad PE-torud. Sellistesse liitmikesse on hõlmatud takistustraata. Elektersulatus-keevitusseadmega ühendatult läbib vool juhet, mis soojendab liitmiku ja toru soovitud temperatuurini, millega sulatab mõlemad osad kokku.

01 Muhvid



02 Reduktorid



03 Põlvised



04 Võrdsed torukolmikud



05 Otsakuplid



06 Keermestatud torukolmikud klambriga



07 Keermestatud torukolmikud Georg Fischer



09 Klappid rõhu all puurimiseks



10 PE-messingsiirdmikud



08 Vahekud T-klambriga Georg Fischer

01	02	03	03	04	05	06	07	08	09	10	10
		90°	45°							väliskeere	sisekeere
20	25 x 20	25	63	25	25	40 x 25	63 x 63	63 x 25	63 x 32	25 x 3/4"	32 x 1"
25	32 x 20	32	75	32	32	50 x 25	75 x 63	63 x 32	63 x 63	32 x 1"	40 x 5/4"
32	32 x 25	40	90	40	40	63 x 25	90 x 63	63 x 40		32 x 5/4"	50 x 1 1/2"
40	40 x 25	50	110	50	50	90 x 25	110 x 63	63 x 63		32 x 1 1/2"	63 x 1"
50	40 x 32	63	125	63	63	110 x 25	125 x 63			40 x 1"	63 x 5/4"
63	50 x 32	75	160	75	75	40 x 32	160 x 63			40 x 5/4"	63 x 1 1/2"
75	50 x 40	90	180	90	90	50 x 32	180 x 63			40 x 1 1/2"	63 x 2"
90	63 x 32	110	200	110	110	63 x 32	200 x 63			50 x 1"	
110	63 x 40	125	225	125	125	75 x 32	225 x 63			50 x 5/4"	
125	63 x 50	160	250	160	140	90 x 32	250 x 63			50 x 1 1/2"	
140	75 x 63	180		180	160	110 x 32				63 x 5/4"	
160	90 x 63	200		200	180	125 x 32				63 x 1 1/2"	
180	90 x 75	225		225	200	125 x 32				63 x 2"	
200	110 x 63	250		250	225	160 x 32					
225	110 x 90				250						
250	125 x 63										
280	125 x 90										
315	125 x 110										
355	160 x 110										
400	180 x 125										
450	200 x 160										
500	225 x 160										
	250 x 160										
	250 x 180										
	250 x 200										

PE PÕKK-KEEVIS-LIITMIKUD GAAS/VESI

Põkk-keevisliitmikud on valmistatud polüetüleenist (PE100) ja neid kasutatakse vee- ja gaasijaotusvõrkude ehitamiseks ja remontimiseks. PE-torude ja -liitmike põkk-keeviotus seisneb ühendatavate elementide otste õiges kuumutamises ja plastifitseerimises, et võimaldada neil kokku puutuda termoplaadiga; pärast termoplaadi eemaldamist surutakse otsad kokku ja seotis jahtub seejärel loomulikult teel.

01 Põlvised



02 Reduktorid



03 Äärikusiirdmikud



04 Torukolmikud



05 Otsakuplid



06 Alandavad torukolmikud



01	02	02	03	03	04	05	06	06
90°-SDR 17, 90°-SDR 11, 45°-SDR 17, 45°-SDR 11	SDR 17	SDR 11	SDR 17	SDR 11	SDR 17, SDR 11	SDR 17, SDR 11	SDR 17	SDR 11
90	90 x 63	90 x 63	90	25	90	90	90 x 63	110 x 90
110	110 x 63	110 x 63	110	32	110	110	110 x 90	125 x 90
125	110 x 90	110 x 90	125	40	125	125	125 x 90	125 x 110
140	125 x 63	125 x 63	140	63	140	140	125 x 110	140 x 90
160	125 x 90	125 x 90	160	90	160	160	140 x 90	140 x 110
180	125 x 110	125 x 110	180	110	180	180	140 x 110	160 x 90
200	140 x 90	140 x 90	200	125	200	200	160 x 90	160 x 110
225	140 x 110	140 x 110	225	140	225	225	160 x 110	180 x 90
250	140 x 125	140 x 125	250	160	250	250	180 x 90	180 x 110
280	160 x 90	160 x 90	280	180	280	280	180 x 110	180 x 125
315	160 x 110	160 x 110	315	200	315	315	180 x 125	180 x 140
	160 x 125	160 x 125		225			180 x 140	180 x 160
	160 x 140	160 x 140		250			180 x 160	225 x 110
	180 x 90	180 x 90		280			225 x 110	225 x 125
	180 x 110	180 x 110		315			225 x 125	225 x 160
	180 x 125	180 x 125					225 x 160	
	180 x 140	180 x 140						
	180 x 160	180 x 160						
		200 x 125						
	200 x 140	200 x 140						
	200 x 160	200 x 160						
	200 x 180	200 x 180						
		225 x 110						
	225 x 140	225 x 140						
	225 x 160	225 x 160						
	225 x 180	225 x 180						
	225 x 200	225 x 200						
	250 x 160	250 x 160						
	250 x 180	250 x 180						
	250 x 200	250 x 200						
	250 x 225	250 x 225						
		280 x 180						
	280 x 200	280 x 200						
	280 x 225	280 x 225						
	280 x 250	280 x 250						
	315 x 225	315 x 225						
	315 x 250	315 x 250						
	315 x 280	315 x 280						

TELESKOOPILISED PIKENDUSVÖLLID PE-KUULKRAANIDELE

VAATEKARBID



TELESKOOP-PIKENDUSVÖLLID

Eri pikkused saadaval tellimuspõhiselt



Gaasivoolu käsitsi seiskamiseks klapi kaudu. Sammaste kõrgus on reguleeritav, alates 80 cm kuni 120 cm, ja nad on kerged ja lihtsad paigaldada.

Toodame teleskoop-pikendusvõlle PE-klappidele ja keermestusvahekutele, mida valmistavad muud tootjad, nagu Georg Fischer, Frialen, Plasson, Polytec.

PE-KLAPID GAAS/VESI

Erinevalt malmklappidest on polüetüleenklapid kerged ning seega kaasaskantavad ja lihtne paigaldada. Et nad on täielikult valmistatud PE-st, puudub PE-malmühenduse vajadus. See lahendus on tunduvalt töökindlam ja ohutum. PE-klappe on testitud ja proovitud tuhandetel paigaldistel.



ELEKTERSULATUS-KEEVITUSSEADMED

01



Elektersulatus-keevitusseade
ZK 90 ECO

02



Elektersulatus-keevitusseade ZK
ZK 160 ECO

03



Elektersulatus-keevitusseade
ZT 6000

04



Elektersulatus-keevitusseade
ZK 250 PRO

05



Elektersulatus-keevitusseade
ZK 400 PRO

06



Elektersulatus-keevitusseade
ZK 6000

i NB!

- Elektersulatus-keevitusseadmeid saab kasutada kõigi tootjate pakutavate elektersulatusliitmike puhul. Keevitusseadme valimise korral peab arvesse võtma selle võimsusklassi, sest see määrab keevitatavad läbimõõdud.
- Oleme Poola tootja Labtronik elektersulatus-keevitusseadmete põhiturustaja.
- Soovitame koodilugejatega keevitusseadmeid, mis võimaldavad keevitamist automatiseerida ja kiirendada.

Elektersulatus-keevitusseadmed – Tehnilised andmed



NIMI	ZK 90 ECO	ZK 160 ECO	ZK 250 PRO	ZK 400 PRO	ZK 6000	ZT 6000
Ligilähedane maks. keevitamine diameeter*	90	160	250	400	630	630
Maks. keevitamine võimsus [W]	~1200	~1800	~2200	~3000	~5000	~5000
Toitepinge	230V (200V ÷ 250) AC - 50 Hz					
Keevitamine pinge	8 ÷ 42V (0.1V setting interval)					
Keevitamine aeg	1 ÷ 5000 s (1 s interval)					
Jahtumine aeg	1 ÷ 99 min. (1 min. interval)					
Ekraani valgustus	LCD, 2 rida, 16 märkud			LCD, 4 rida, 20 märkud		
klaviatuur	arvuline			Tärk-arvuline		
Keevitamine registraator				jah		
Arvuks tsüklit	500			2048		
Tehtud keevitamine protokoll				jah		
Käsitsi tehtavad sissekanded triipkoodi				jah		
Käsitsi paigutuse				jah		
Korduv viimase paigutuse				jah		
Quick start keevitamine abita klaviatuuri				jah		
Ülevaatus info				jah		
Automaatne kompensatsiooni keevitamine aega sõltuvalt töötemperatuuri				jah		
Keevitusprotsessi kontroll				jah		
Kuvamine keevitamise ajal elektrivool ja pinge keevitusprotsessi				jah		
Võime salvestada operaatoru nimesid keevitamise asukohta ja hoone numbrid	ei		jah			
Kiirvaade salvestatud keevisliited	ei		jah		ei	
Aruannete printimine "väljal" kohta termoprinter	ei		jah		ei	
Vahetatav kütte juhtmed				ei		jah
Automaatne tuvastamine liitmikud ehitatud takisti				ei		jah
PC tarkvara	jah	jah	jah			
Triipkoodi lugeja	jah	jah	jah	jah	jah	jah
USB port	optsoon	optsoon	optsoon	optsoon	jah	jah
Kaabli pikkus	3 m					
Töötemperatuur	0 ÷ +40°C					
Hoiustamine temperatuuri	- 20 ÷ +50°C					
Küte terminalid	4,0 / 4,7 (lisatud)					
Mõõdud	430 mm x 280 mm x 200 mm				300 x 220 x 300 mm	380 x 380 x 380 mm
Kaal [kg]	19	22	22	27	21	29
Kaitse klass	IP 55					IP 65
Garantii (kuud)	24					

* Nimetatud ulatuse keevitatud läbimõõdud on ainult teavitamise eesmärgil.

Elekterkeevismuhve sama läbimõõduga, kuid eri tootjate, võivad vajada suuremaid või väiksemaid keevitusvooluallikal.

GAASIVENTIILID

KUULKRAAN



01	02	03
DN 15, väliskeere 3/4"	sisekeere 1/2"	DN 32 PN16
DN 20, väliskeere 1"	sisekeere 3/4"	DN 40 PN16
	sisekeere 1"	DN 50 PN16
	sisekeere 5/4"	DN 65 PN16
	sisekeere 1 1/2"	DN 80 PN16
	sisekeere 2"	DN 100 PN16
	DN 20 PN16	DN 125 PN16
	DN 25 PN16	DN 150 PN16

Tehnilised parameetrid

Max Surve: 4 MPa

Max töötemperatuur: 110 °C

Min töötemperatuur: -30 °C

Vastavus tehnilisele loale: AT/98-05-0061

SIIBRID

Siibrid Hawle ja Jafar - äärisega siibrid, saadaolev suurusevahemik DN40 kuni DN300, siibrid PE-otstega saadaval suurustes: PE 32 DN25, PE 40 DN32, PE 63 DN50.

Valime projekti läbiviimise ajal optimaalsed klapisambad.



Tehnilised parameetrid

Max rõhk: 16 baari

Lekketiheduse klass: A

Max töötemperatuur: 60 °C

Min töötemperatuur: -20 °C

Keragrafiitmalm: EN-GJS-400-15

Tihendid: NITRIILKUMMI (NBR)

Vastavus tehnilisele loale AT/97-04-0047

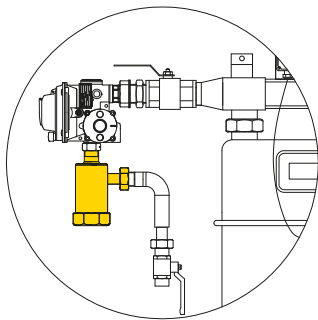
Sertifikaat UDT-CERT CSJ/122/2010

Vastavus: EN 1563, EN 1629, EN 1982

GAASIFILTRID

Filtreid kasutatakse tahkete lisandite eemaldamiseks gaasist. Lisandid filtreeritakse välja ajal, mil gaas voolab läbi filtripadrunit. Filtrid kaitsevad gaasimõõtmeid, regulaatoreid ja gaasi tarbivaid seadmeid kahjustuste eest.

WEBA GAASI NURGAFILTER DN15



Tehnilised parameetrid

Sisend: ühendtoru 3/4"

Väljund: koonuskeere 3/4"

Filtriklass: 99,9% osakekestest üle 5 µm

Töörõhk: 6,4 baari

Töötemperatuur: 60 °C / -29 °C

Tsinkkate: 8-12 µm

Sertifikaat UDT-CERT CSJ/122/2010

Vastavus 2014/68/EÜ direktiivi standardile

WEBA ÄÄRISEGA GAASIFILTRID

Saadaolev suurusvahemik
DN25 ja DN65.

01



Saadaolev suurusvahemik
DN25 ja DN40 (malm).

02



Saadaolev suurusvahemik
DN80 ja DN150.

03



tüüp	mudel	max töörõhk (baari)	sisend x väljund	maht (liitrites)
01	WE 05/25	16	DN25 x DN25	1,9
	WE 05/32	16	DN32 x DN32	1,9
	WE 05/40	16	DN40 x DN40	2
	WE 1.0/50	16	DN50 x DN50	3,6
	WE 1.0/65	16	DN65 x DN65	3,6
02	ZE 05/25	6,4	DN25 x DN25	1,6
	ZE 05/32	6,4	DN32 x DN32	1,6
	ZE 05/40	6,4	DN40 x DN40	1,6
03	WE 80	16	DN80 x DN80	9,8
	WE 100	16	DN100 x DN100	20,8
	WE 150	16	DN150 x DN150	16



Surveseadmete direktiiv 2014/68/EÜ
CE-vastavusmärgis
Filtriklass: 99,9% (üle 5 µm)

OHUTUSSÜSTEEMID

Aktiivsed gaasipaigaldise ohutussüsteemid on mõeldud gaasi sissevoolu automaatseks sulgemiseks süsteemi, kus leke on toimunud. Sulgeseadist mõjutavad järgmised koostöös toimivad seadmed: gaasiandur, häiremoodul, solenoidklapp ja akustiline-optiline signaalseade. Kui andur tuvastab gaasi, saadab see signaali häiremoodulisse, mis omakorda saadab signaali solenoidklappi, sulgedes klapi, ning akustilisse-optilisse signaalseadmesse.

SOLENOID-SULGEKLAPID MADAS



Sulgemine on automaatne, kui reguleerimisrõhu väärtus ületab ootamatult seadistatud rõhku. Klapi lähtestamine toimub ainult käsitsi ja seda saab teha alles pärast sulgemise põhjuste kindlakstegemist ja probleemi lahendamist.

SOLENOID-SULGEKLAPID - MAG 3 TAGASILÖÖGIKLAPP



Hoonevälisel kasutamisel keskmise rõhuga paigaldistes kuni 5 baari. Kui detektorid tunnetavad gaasi olemasolu ruumis, lülitub gaasivarustus paigaldisse välja. Neid saab avada ainult käsitsi.

SULGEKLAPID - ZB SULGEKLAPP



Klapid, mis on kohandatud toimimiseks koos gaasidetektoritega. Avamine käsitsi, sulgemine elektrilise impulsi (või käsitsi), nt gaasi tuvastussüsteemist. Toide ei ole vajalik. Klappe saab kasutada madalrõhupaigaldistes kommunaalhoonetes, korterelamutes, ühepereelamutes jm.

GAASI RÕHUALANDUS- JA MÕÕTEJAAMAD



WEBA pakub mitmesuguseid alandus- ja mõõtejaamu, mis on projekteeritud, konstrueeritud ja testitud kooskõlas kliendi spetsifikatsiooni ja rahvusvaheliste standarditega.

MODULAARNE VÄLISKUJUNDUS TAGAB JÄRGMIST.

Kõrge kvaliteet tänu seeriatootmises moodulitele

Täiustatud tehnoloogia

Ennustatav kapisuurus

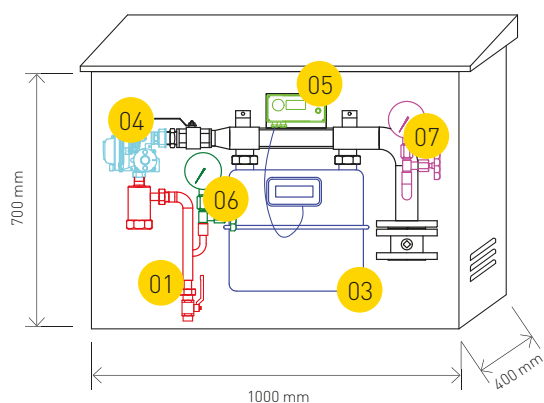
Valikuline lisavarustuse pikendamine ja paigaldamine ilma kapi väljavahetamise vajaduseta

GAASIJAAMAD ON SEERIATOOTMISES JA NEIL ON MODULAARNE VÄLISKUJUNDUS.



GAASI RÕHUALANDUS- JA MÕÕTEJAAMAD

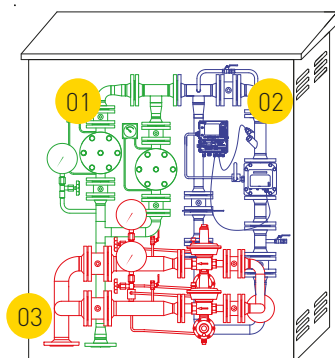
Näidisdiagramm - voolumaht = kuni 16 m³



i

- 01 gaasifilter ja kuulsulgur DN15 sisendis
- 03 gaasimõõtur G10, max gaasivool Q=16 m³
- 04 gaasirõhu regulaator FE25
- 05 andmeregistraator
- 07 manomeeter ja manomeetri klapp väljundis
- 08 solenoidklapp MAG väljundis

Näidisdiagramm - alandav ja mõõtev jaam, 2 rida, voolumaht = 80 m³



i

- 01 filtreerimisrida - kahe filtriga
- 02 mõõterida
- 03 alandamisrida - topelt

Alandav ja mõõtev jaam, voolumaht = 160 m³,
topelt filtreerimisrida, kapp valmistatud
mitmekihilistest tahvlitest



Alandav-mõõtev gaasijaam, voolumaht = 200 m³,
1 filtreerimisrida möödavooluga



Alandav-mõõtev gaasijaam, voolumaht = 40 m³



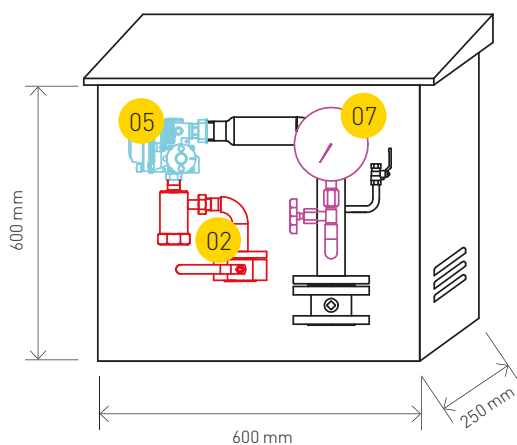
Alandav-mõõtev gaasijaam, voolumaht = 120 m³,
1 filter möödavooluga



28

GAASI RÕHUALANDUSJAAMAD

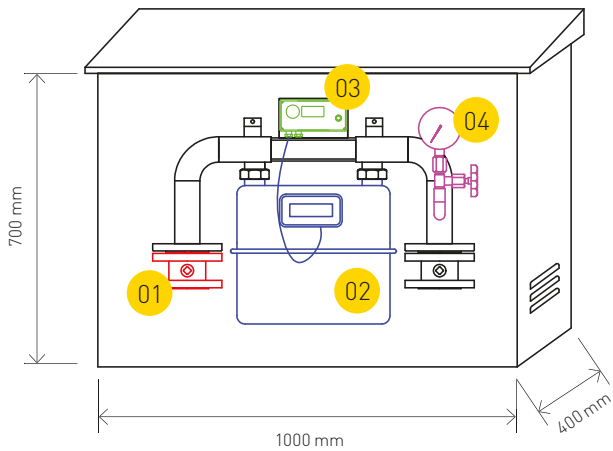
Näidisdiagramm - voolumaht = 25m³



- 02 gaasifilter ja äärikuklapp DN15 sisendis
- 05 gaasirõhu regulaator FE25, kui Q = 25 m³
- 07 manomeeter ja manomeetri klapp väljundis

GAASIMÕÕTEJAAMAD

Näidisdiagramm - voolumaht = kuni 16 m³



- 01 äärikuklapp DN50 sisendis
- 02 gaasimõõtur G10, max gaasivool Q=16 m³
- 03 andmeregistraator
- 04 manomeeter ja manomeetri klapp väljundis
- 05 solenoidklapp MAG väljundis



GAASIPAIGALDISED

Mõõtvad gaasipaigaldised - nende gaasipaigaldiste otstarve on tehnoloogiliselt mõõta gaasi hulka, mis voolab läbi gaasi tarvivate seadmete, nt boilerid, kütteseadmed ja eri seadmete põletid. Pakume igati abi optimaalse seadme valikul.

Alandavad gaasipaigaldised - need paigaldised aitavad alandada gaasi rõhku enne gaasi tarbivaid seadmeid. Gaasipaigaldises on: sisselaskeklapp, filter diferentsiaalmanomeetriga, keskmise rõhu manomeeter, regulaator, madala rõhu manomeeter, vibratsiooni kompensatsiooniseade. Pakume meeeldi kohandatud gaasipaigaldisi kliendi soovil.



KAPID GAASIJAAMADELE

ALUMIINIUMKIHTPANEELIDEST TEHTUD KAPID



MITMEKIHIHILISTEST TAHVLITEST TEHTUD KAPID

teras- või alumiiniumleht

jäik polüuretaanvaht

teras- või alumiiniumleht



TERAS- VÕI ALUMIINIUMLEHTEDEST KAPID





Kvaliteet praktikas



+ Grupa WEBA Sp. z o.o. sp. k.
ul. Poznańska 5, 62-021 Paczkowo, Poland
VAT No.: PL 7772619447 Reg. No. (KRS): 00000 70152

www.WEBA.com.pl

+ **e-mail:** export@WEBA.com.pl
+ **Tel.** +48 61 8 158 628 / +48 61 8 158 640
+ **Fax** +48 61 8158 601



+ Palspluss OÜ
Rästa põik 14,
13425 Tallinn
Eesti

www.paspluss.ee

+ **e-mail:** info@palspluss.ee
+ **Tel.** +372 5230746
+ **Fax** +372 655 2352

